



## Informations

**Numéro de convention** 101057385  
**Programme** Horizon Europe  
**Contribution de l'UE** € 7 856 503,75  
**Date de démarrage** 1er Septembre 2022  
**Durée** 60 mois  
**Coordinateur** Prof. Thomas Bourgeron (Institut Pasteur)

## Suivez-nous !

@R2d2Mh  
 R2D2-MH Project  
 r2d2-mh.eu

**Contact:** communication@r2d2-mh.eu



## Risques, résilience et diversité développementale en santé mentale

- Les troubles du neurodéveloppement, comme l'autisme, les troubles de l'attention/hyperactivité (TDAH) ou les déficiences intellectuelles ont une prévalence élevée, jusqu'à 15% dans la population générale.
- Jusqu'à récemment, les recherches se sont intéressées aux facteurs de risques, omettant le rôle de la résilience dans la façon dont les individus s'adaptent à l'adversité, même en présence de facteurs de risques comme des mutations de certains gènes ou une naissance prématurée.

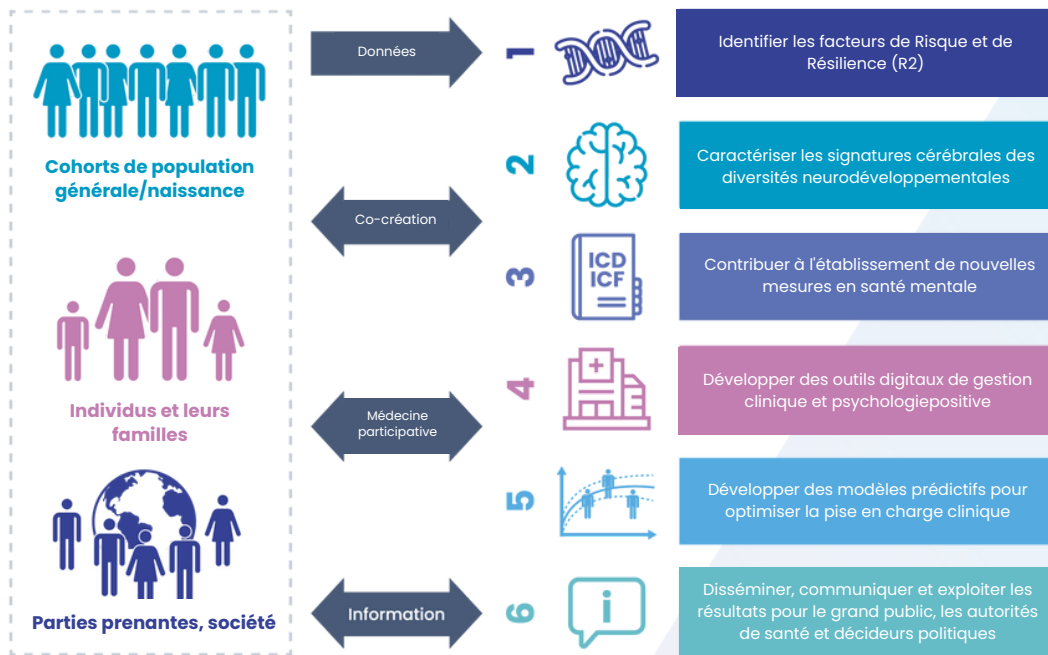


**R2D2-MH propose un changement de paradigme double, non seulement en intégrant des facteurs de résilience à son approche et aux outils développés, mais aussi en redéfinissant les notions de "bien-être" et de "fonctionnement", dans une approche de diversité neurodéveloppementale.**



## L'approche R2D2-MH

R2D2-MH s'articule en 6 axes de travail (appelés work-packages en anglais) qui seront implémentés en constante interaction avec la société et les acteurs de l'écosystème (cliniciens, soignants, responsables politiques):



## Le consortium

