



## Projektinformationen

**ID Finanzhilfevereinbarung** 101057385  
**Programme** Horizon Europe  
**EU-Beitrag** € 7 856 503,75  
**Startdatum** 1. September 2022  
**Duration** 60 Monate  
**Koordinator** Prof. Thomas Bourgeron (Institut Pasteur)

## Folgen uns!

@R2d2Mh  
 R2D2-MH Project  
 r2d2-mh.eu

**Kontakt:** communication@r2d2-mh.eu



## Resilienz, Psychischen Gesundheit und neuroentwicklungsbezogenen Vielfalt

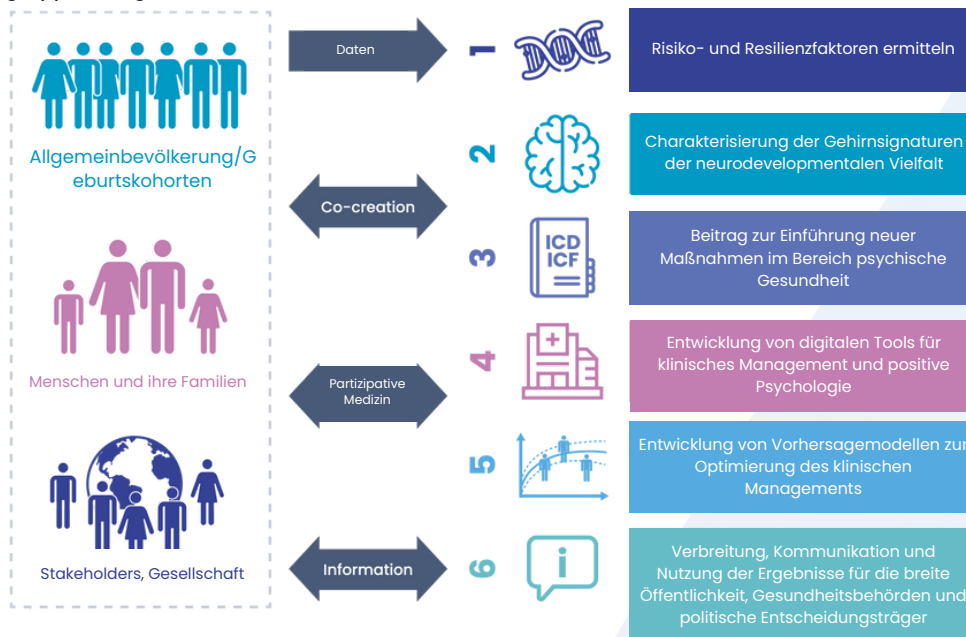
- Neuroentwicklungsstörungen wie Autismus, Aufmerksamkeitsdefizit-/Hyperaktivitätsstörung (ADHS) und geistige Behinderung haben eine hohe Prävalenz von bis zu 15 % der Bevölkerung.
- Die Forschung hat sich lange Zeit auf Risikofaktoren konzentriert und dabei die Rolle der Resilienz vernachlässigt, also die Art und Weise, wie Menschen sich positiv an Widrigkeiten anpassen, selbst wenn Risikofaktoren wie genetische Mutationen oder Frühgeburten vorhanden sind.

➔ **R2D2-MH schlägt einen doppelten Paradigmenwechsel vor, nicht nur durch die Integration von Resilienzfaktoren in den Forschungsansatz und Tools, sondern auch durch die Neudefinition von Wohlfühlen und Funktionieren im Rahmen eines Ansatzes der neuroentwicklungsbezogenen Vielfalt.**



## R2D2-MH Konzept

R2D2-MH ist in 6 Arbeitspakete gegliedert, die in regelmäßiger Kommunikation mit der Gesellschaft und den Interessengruppen umgesetzt werden:



## Das Konsortium

